



3204



Standard Zubehör
Standard accessories

1 Satz harte einteilige Bohrbacken
1 Set of hard outside solid jaws

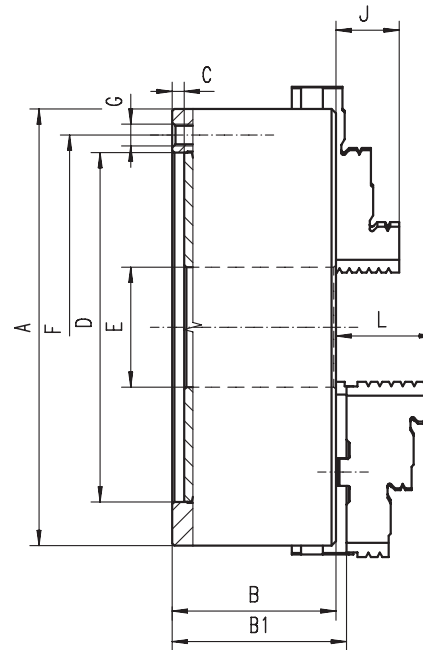
1 Satz harte einteilige Drehbacken
1 Set of hard inside solid jaws

1 Schlüssel
1 Wrench

Ersatzteile • Spare parts 94-139

Technische Daten • Technical data 140-146

Artikel Nr. Code No.	Typ Type
353204010600	3204-80
353204020800	3204-100
353204030000	3204-125
353204040100	3204-160
353204050300	3204-200
353204060500	3204-250
353204070700	3204-315
353204080900	3204-400
353204090000	3204-500
353204100500	3204-630



■ Geschliffene Oberflächen aller relevanten Baugruppen

■ Ground working surfaces

A	B	B1	C	D H7	E	F	G	J	L	kg
80	44	-	3	56	16	67	3xM6	13	-	1,5
100	50	-	3	70	20	83	3xM8	16	-	2,8
125	56	60,8	4	95	32	108	3xM8	20	40	5
160	64,5	69,3	4	125	42	140	6xM10	32	43	10
200	75	79,8	4	160	55	176	6xM10	29	45	17,5
250	85	88,8	5	200	76	224	6xM12	34	53	29
315	94	99,1	5	260	103	286	6xM16	43	57	50
400	105	113,8	5	330	136	362	6xM16	55	67	85
500	120	130,8	5	420	190	458	6xM16	60	79	145
630	135	146,3	7	545	252	586	6xM16	70	87	250

Größere Durchmesser finden Sie auf Seite 74-87! • Larger diameters available on page 74-87!

3205



Standard Zubehör
Standard accessories

1 Satz harte Aufsatzbacken
1 Set of hard top jaws

1 Satz harte Grundbacken
1 Set of hard master jaws

1 Schlüssel
1 Wrench

Ersatzteile • Spare parts 94-139

Technische Daten • Technical data 140-146

Typ Type	Artikel Nr. Code No.
-	-
-	-
3205-125	353205030800
3205-160	353205040000
3205-200	353205050100
3205-250	353205060300
3205-315	353205070500
3205-400	353205080700
3205-500	353205090900
3205-630	353205100300